

# PREVISIÓN DE OCUPACIÓN HOTELERA FIN DE SEMANA LARGO

*Día de la soberanía  
Noviembre 2025*

# INTRODUCCIÓN

*El ordenamiento de los feriados nacionales y días no laborables busca brindar previsibilidad al calendario de feriados y fines de semana largos (FSL) en Argentina. En este contexto, el Instituto Fueguino de Turismo, junto a la Secretaría de Turismo de Ushuaia y el Municipio de Tolhuin, relevan la ocupación hotelera proyectada en Ushuaia y Tolhuin. Además, el relevamiento se extiende a la localidad de Río Grande para obtener una cobertura provincial.*

*El sondeo a los alojamientos se realiza telefónicamente en las 24 a 48 horas previas al inicio de cada FSL. El diseño muestral es representativo de la cantidad de habitaciones disponibles en el periodo analizado, permitiendo así anticipar los resultados de ocupación hotelera.*

# RESUMEN

## TASA DE OCUPACIÓN PROMEDIO (del 21/11 al 24/11)



**77%**

**TOTAL PROVINCIA**  
(0 p.p var i.a)\*

**93%**  
**TOLHUIN**

**77%**  
**USHUAIA**

**59%**  
**RÍO GRANDE**

*\*variación respecto al año anterior, en puntos porcentuales.*



An aerial photograph of a coastal city, likely Ushuaia, Argentina, showing a harbor with several ships, a dense urban area, and snow-capped mountains in the background under a clear blue sky. A semi-transparent dark blue shape is overlaid on the left side of the image, containing the title text.

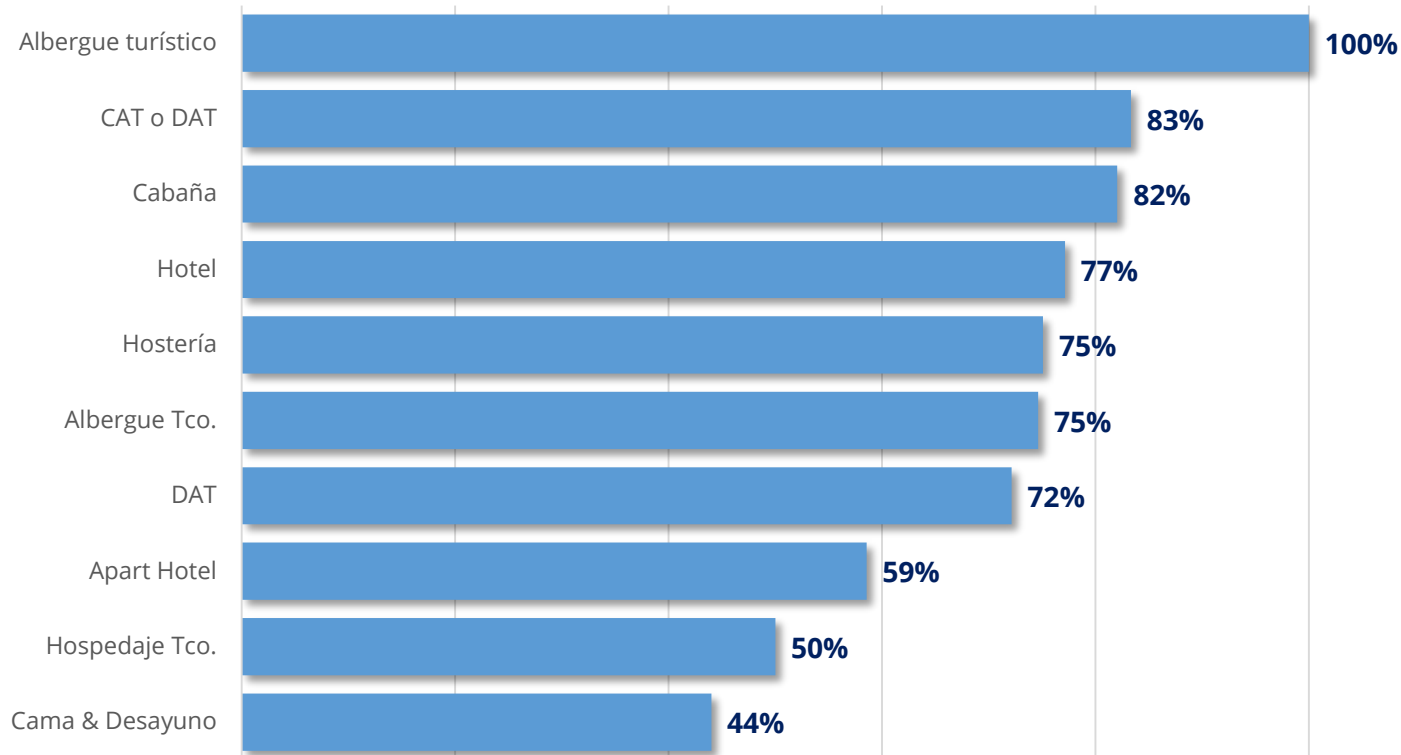
# PREVISIÓN DE OCUPACIÓN HOTELERA

*según ciudad*

[WWW.INFUETUR.GOB.AR](http://WWW.INFUETUR.GOB.AR)

# OCUPACIÓN SEGÚN ALOJAMIENTO

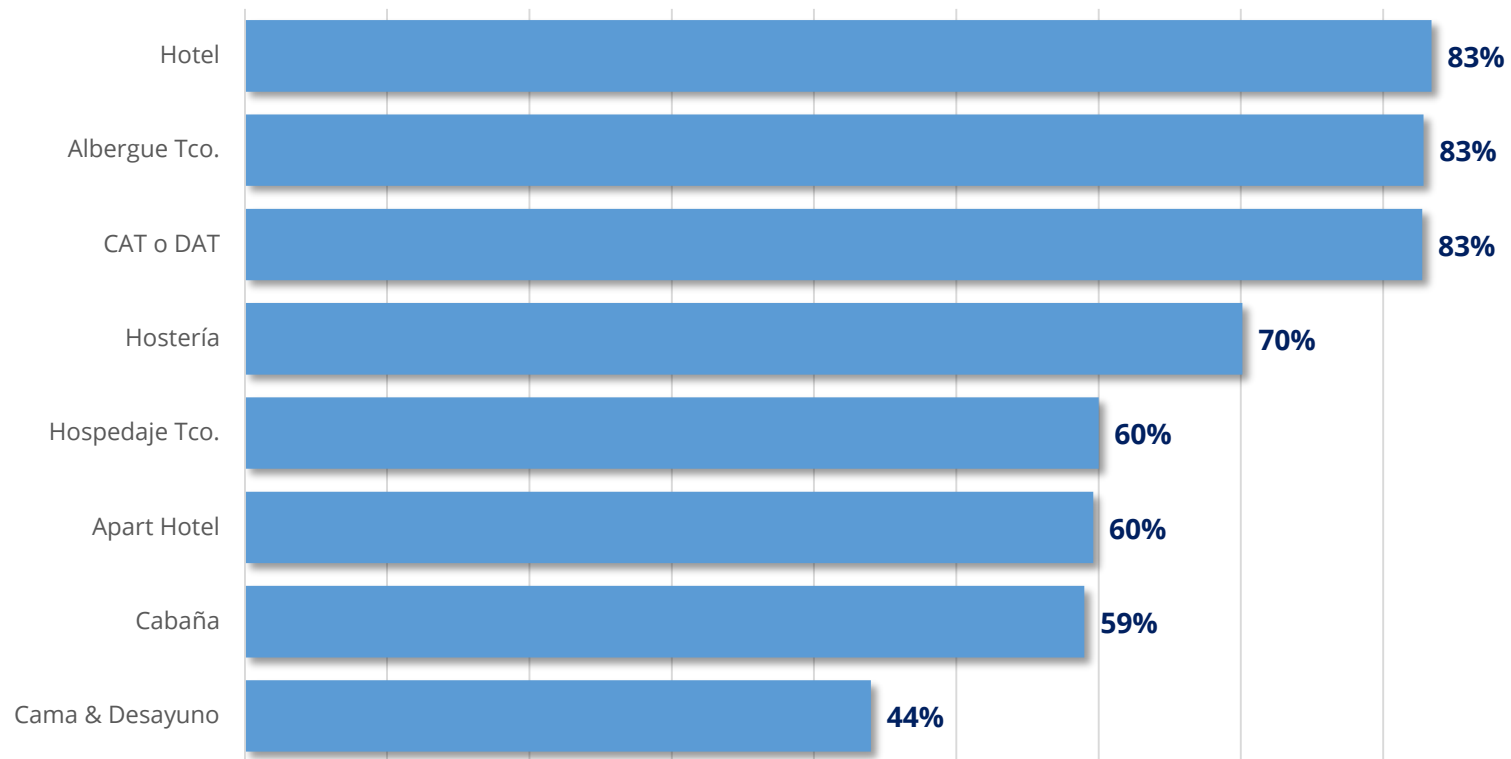
## TOTAL PROVINCIA



*Son aquellos establecimientos con capacidad mínima de veinte (20) plazas en diez (10) habitaciones, en los cuales se presta al turista el servicio de alojamiento, sin perjuicio de los demás que para cada categoría se indiquen.*

# OCUPACIÓN SEGÚN ALOJAMIENTO

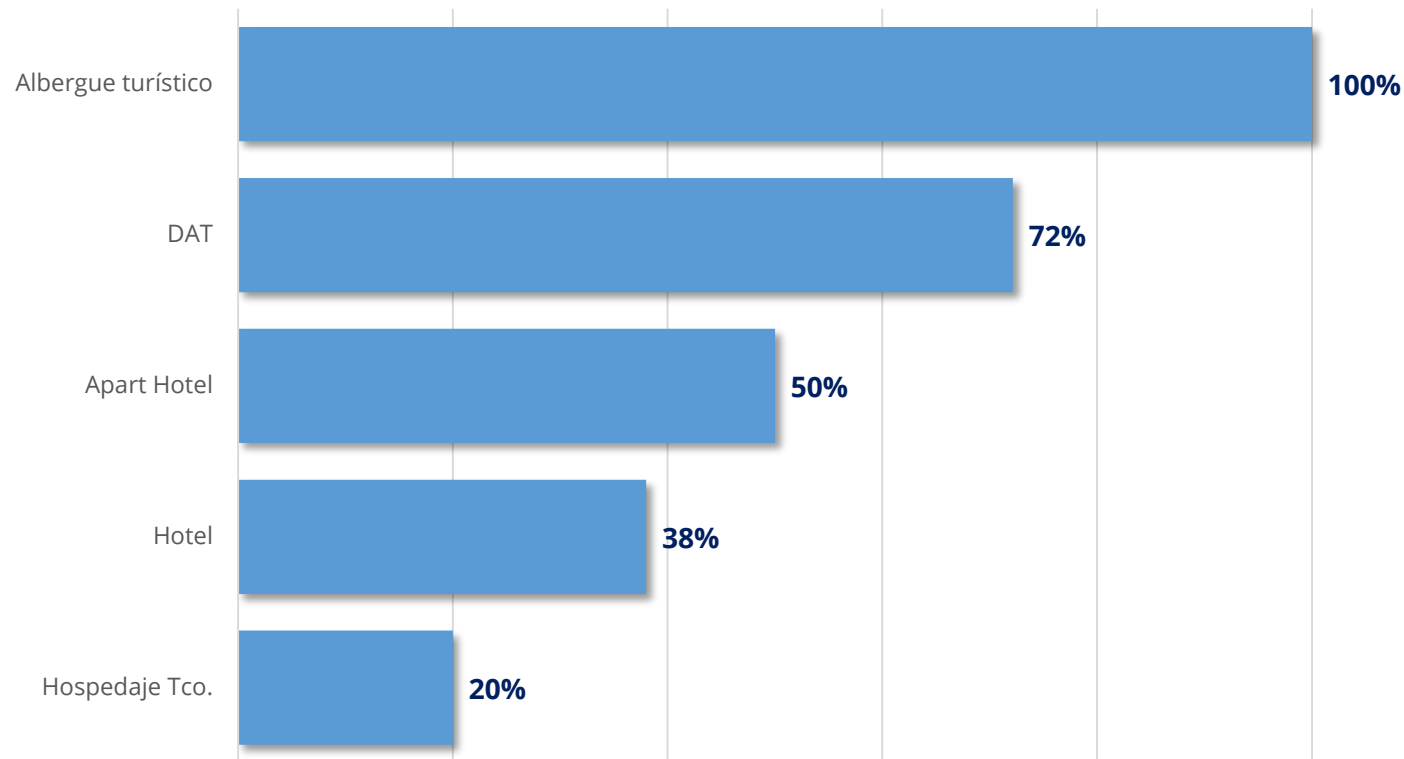
## USHUAIA



*Son aquellos establecimientos con capacidad mínima de veinte (20) plazas en diez (10) habitaciones, en los cuales se presta al turista el servicio de alojamiento, sin perjuicio de los demás que para cada categoría se indiquen.*

# OCUPACIÓN SEGÚN ALOJAMIENTO

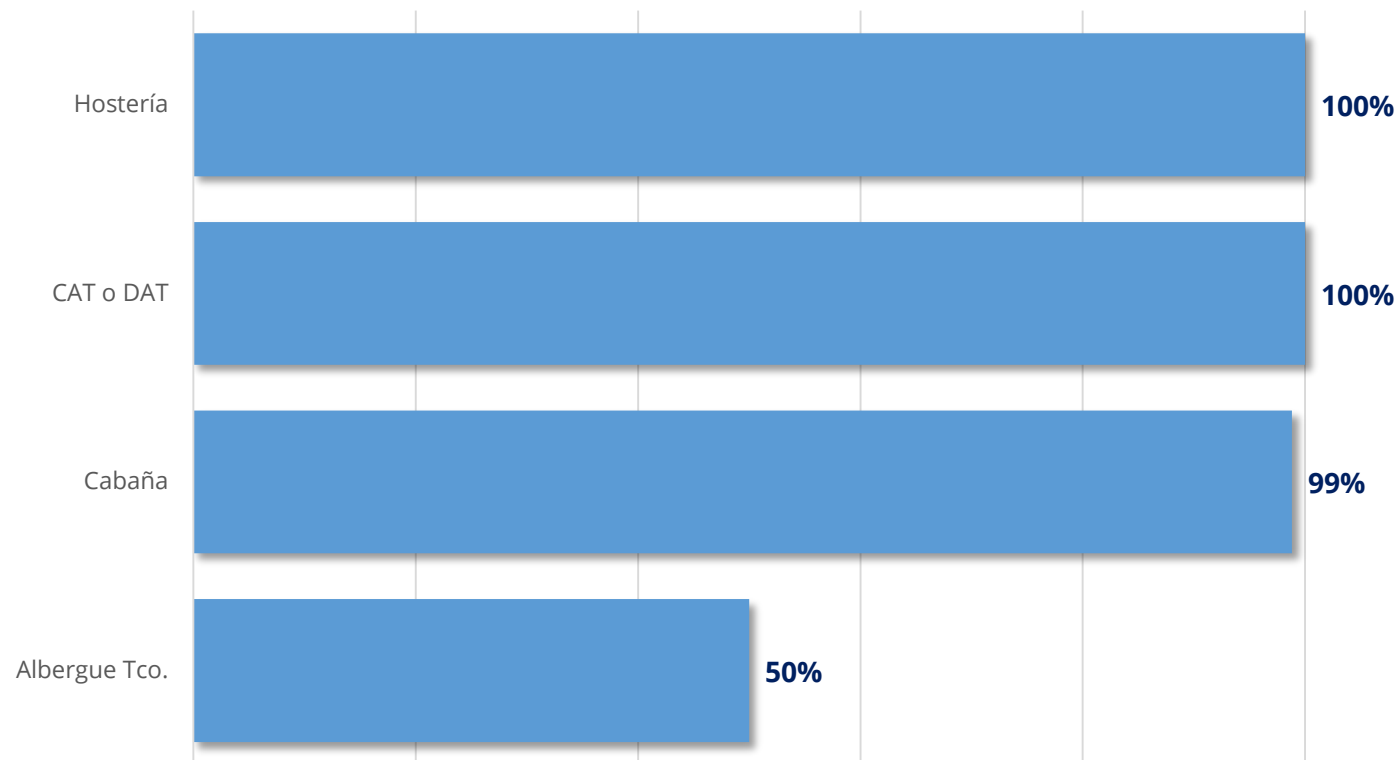
## RÍO GRANDE



*Son aquellos establecimientos con capacidad mínima de veinte (20) plazas en diez (10) habitaciones, en los cuales se presta al turista el servicio de alojamiento, sin perjuicio de los demás que para cada categoría se indiquen.*

# OCUPACIÓN SEGÚN ALOJAMIENTO

## TOLHUIN



*Son aquellos establecimientos con capacidad mínima de veinte (20) plazas en diez (10) habitaciones, en los cuales se presta al turista el servicio de alojamiento, sin perjuicio de los demás que para cada categoría se indiquen.*



An aerial photograph of a coastal city, likely Ushuaia, Argentina. The city is built on a peninsula, with a large harbor filled with boats and ships. In the background, there are snow-capped mountains under a clear blue sky. A semi-transparent dark blue circle is overlaid on the left side of the image, containing the title text.

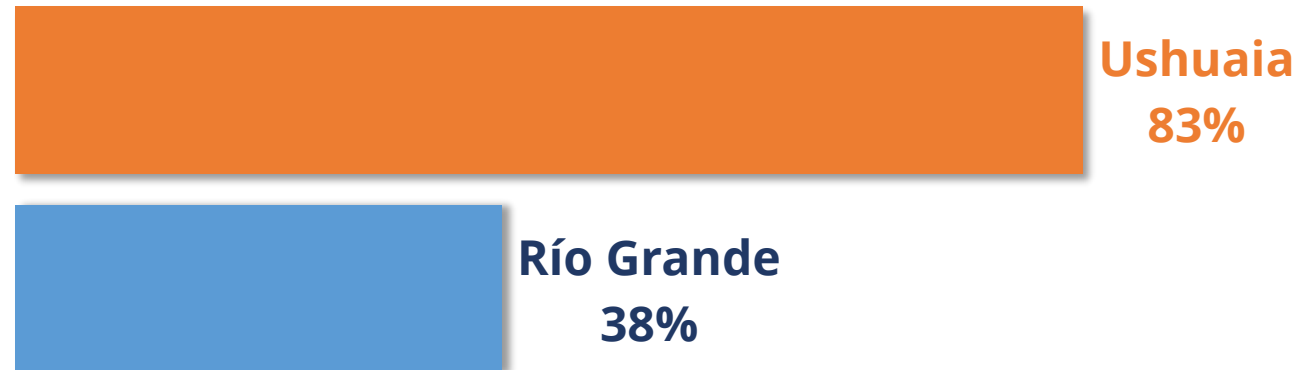
# PREVISIÓN DE OCUPACIÓN HOTELERA

*según tipo de alojamiento*

# OCUPACIÓN SEGÚN ALOJAMIENTO



## HOTEL



*Son aquellos establecimientos con capacidad mínima de veinte (20) plazas en diez (10) habitaciones, en los cuales se presta al turista el servicio de alojamiento, sin perjuicio de los demás que para cada categoría se indiquen.*

# OCUPACIÓN SEGÚN ALOJAMIENTO

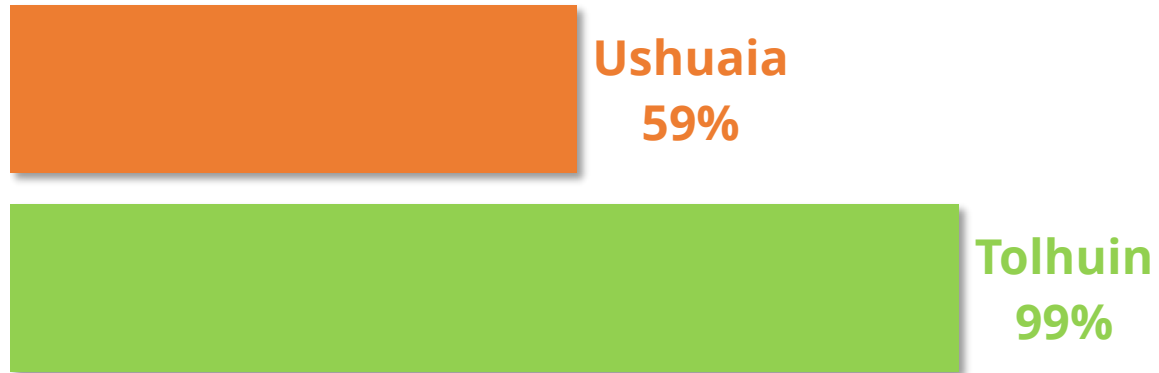


## HOSTERÍA



*Son aquellos establecimientos con capacidad mínima de ocho (8) plazas en cuatro (4) habitaciones y máxima de treinta y seis (36) plazas en los cuales se presta al turista servicio de alojamiento, sin perjuicio de los demás que para cada categoría se indiquen. Reunirán además características de diseño arquitectónico adecuadas al medio natural y deberán estar distantes del radio céntrico en por lo menos dos mil (2000) metros.*

# OCUPACIÓN SEGÚN ALOJAMIENTO



*Son aquellas unidades que aisladamente o formando conjunto con otras, se encuentran generalmente ubicadas fuera del radio urbano con características típicas y en las cuales se presta al turista el servicio de alojamiento y los demás que para cada categoría se indiquen.*



# OCUPACIÓN SEGÚN ALOJAMIENTO



## APART HOTEL

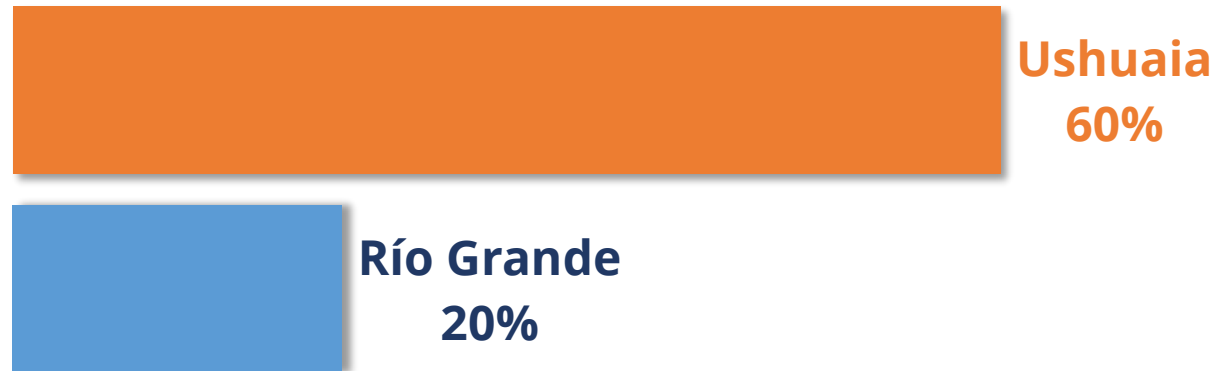


*Son aquellos establecimientos que prestan al turista el servicio de alojamiento en departamentos que integren una unidad de administración y explotación común, ofreciendo además algunos de los servicios propios del hotel. Cada departamento estará compuesto como mínimo de dormitorio, baño, cocina y estar comedor debidamente amoblado y equipado*

# OCUPACIÓN SEGÚN ALOJAMIENTO



## HOSPEDAJE TURÍSTICO



*Son aquellos que constituyen una modalidad de alojamiento diferente a la hotelera, cuya capacidad mínima será de veinte (20) plazas en ocho (8) habitaciones, y en los cuales se ofrece al turista hospedaje transitorio.*

# OCUPACIÓN SEGÚN ALOJAMIENTO



## CAMA & DESAYUNO



**Ushuaia**  
**44%**

*Se considerará Servicio de Cama y Desayuno, aquellos que con fines de lucro y en forma permanente o semipermanente, constituyan una modalidad de alojamiento diferente al resto.*

# OCUPACIÓN SEGÚN ALOJAMIENTO



**CAT O DAT**



*Casas de alquiler temporario (CAT) o Departamentos de alquiler temporario (DAT)*



# OCUPACIÓN SEGÚN ALOJAMIENTO



## ALBERGUE TURÍSTICO



**Río Grande**  
**100%**

*Son aquellos establecimientos destinados a albergar turistas que deseen convivir durante su estadía con otros que compartan su filosofía de vida y sus modalidades turísticas. Contará con una capacidad mínima de dieciocho (18) plazas en cinco (5) habitaciones.*

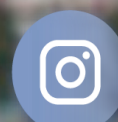


INSTITUTO  
FUEGUINO  
DE TURISMO

USHUAIA  
MUNICIPALIDAD



*estadistica@infuetur.com.ar*



WWW.INFUETUR.GOB.AR